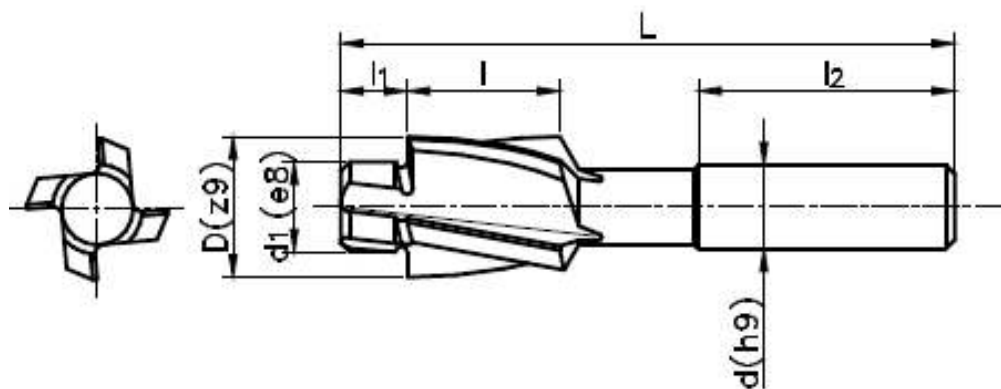


DIN-373

HSS



prowadzone
w otworze
pod gwint

prowadzone
w otworze
przejściowym
dokładnym

prowadzone
w otworze
przejściowym
średnio dokładnym

Typ otworu	Hole type	Lochform	HSS	HSS	HSS						
Rodzaj materiału	Quality of material	Qualität	HSS	HSS	HSS						
D z9	d₁ e8	d	l	l₁	l₂	L	do gwintu	INDEX	T1-044010		
6	2,5	5	14	3	31,5	71	M3	6025	27,70		
6,5	2,9	5	14	3,5	31,5	71	M3,5	6529	29,00		
8	3,3	5	14	4	31,5	71	M4	8033	29,00		
10	4,2	8	18	5	35,5	80	M5	1042	34,90		
11	5,0	8	18	6	35,5	80	M6	1150	36,20		
15	6,8	12,5	22	8	40	100	M8	1568	43,70		
18	8,5	12,5	22	10	40	100	M10	1885	55,40		
20	10,2	12,5	22	12	40	100	M12	2010	59,00		
								INDEX		T1-045010	
6	3,2	5	14	3	31,5	71	M3	6032		27,70	
6,5	3,7	5	14	3,5	31,5	71	M3,5	6537		29,00	
8	4,3	5	14	4	31,5	71	M4	8043		29,00	
10	5,3	8	18	5	35,5	80	M5	1053		34,90	
11	6,4	8	18	6	35,5	80	M6	1164		36,20	
15	8,4	12,5	22	8	40	100	M8	1584		43,70	
18	10,5	12,5	22	10	40	100	M10	1810		55,40	
20	13,0	12,5	22	12	40	100	M12	2013		59,00	
								INDEX			T1-046010
6	3,4	5	14	3	31,5	71	M3	6034			27,70
6,5	3,9	5	14	3,5	31,5	71	M3,5	6539			29,00
8	4,5	5	14	4	31,5	71	M4	8045			29,00
10	5,5	8	18	5	35,5	80	M5	1055			34,90
11	6,6	8	18	6	35,5	80	M6	1166			36,20
15	9,0	12,5	22	8	40	100	M8	1590			43,70
18	11,0	12,5	22	10	40	100	M10	1811			55,40
20	14,0	12,5	22	12	40	100	M12	2014			59,00